

SYSTEMSCHNITT

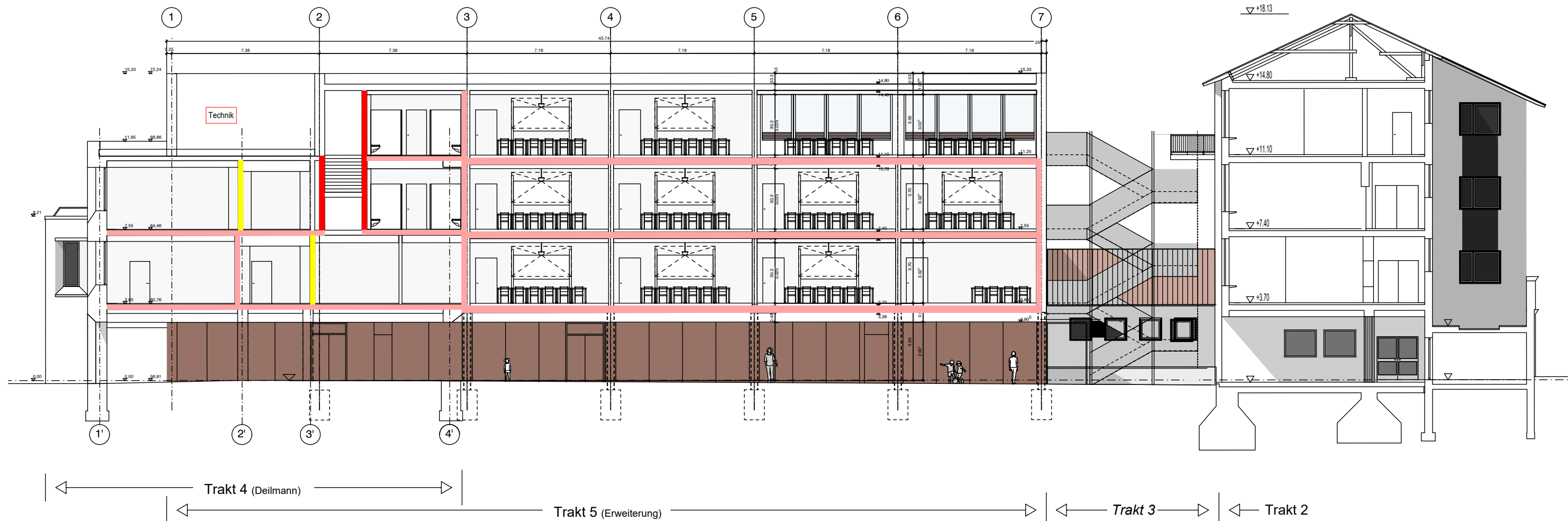
- TREPPENRAUMWÄNDE IN DER BAUART VON BRANDWÄNDEN
- WÄNDE F90-AB
- FEUERHEMMENDE WÄNDE

DIESE BRANDSCHUTZPLÄNE GELTEN NUR IN VERBINDUNG MIT DEM DAZUGEHÖRIGEN TEXT. IM ZWEIFEL GELTEN NUR GESTEMPELTE UND MIT DEM UNTERSCHRIEBENEN TEXTLICHEN TEIL DES BRANDSCHUTZKONZEPTES ZUSAMMENGEBUNDENE AUSFERTIGUNGEN DES ERSTELLERS.

EINE GEWÄHR FÜR VOLLSTÄNDIGKEIT UND RICHTIGKEIT VON NICHT UNTERSCHRIEBENEN, GESTEMPELTEN UND GEBUNDENEN AUSFERTIGUNGEN WIRD NICHT ÜBERNOMMEN.

BEI ABWEICHUNGEN DER PLÄNE ZUM TEXTLICHEN TEIL, GILT DER TEXT.

BEI DIGITALISIERTEN PLANUNTERLAGEN GILT VORSTEHENDES ANALOG.



SYSTEMSCHNITT